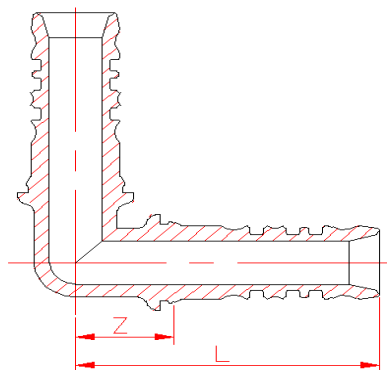




<b>Kolano zaprasowywane 90° PPSU 16-40mm</b>		<b>Kod katalogowy: 92U5P...</b>	<b>Opis towaru</b>
<b>Dane techniczne (ogólne)</b>	<b>Wartość</b>	<b>j.m</b>	Kształtka wykonana z wysokowydajnego tworzywa PPSU, odpornego na uderzenia hydrauliczne, wysoką temperaturę i ciśnienie. Posiada kompozytowy pierścień z otworami do wzrokowej kontroli prawidłowego osadzenia rury w kształtce.
maksymalna temperatura pracy	95	°C	
maksymalne ciśnienie	10,0	bar	
średnice zewnętrzne	16-40	mm	
<b>Przeznaczenie / zastosowania</b>			<b>Cechy</b>
<ul style="list-style-type: none"> <li>• zaprasowywana szczękami o konturach TH, H, U</li> <li>• PPSU typ Radel 5100</li> <li>• tuleja wykonana ze stali nierdzewnej AISI 304</li> <li>• funkcja kontrolowanego przecieku</li> <li>• 3 o-ringi wykonane z EPDM 70</li> </ul>			<ul style="list-style-type: none"> <li>• instalacje zimnej wody użytkowej</li> <li>• instalacje ciepłej wody użytkowej</li> <li>• centralne ogrzewanie</li> <li>• ogrzewanie podłogowe i ścienne</li> <li>• instalacje przemysłowe - na zapytanie</li> </ul>
<b>Dostępne badania, certyfikaty, dopuszczenia, świadectwa oraz cel ich stosowania</b>			<b>Całkowita odporność na korozję.</b>
<ul style="list-style-type: none"> <li>- krajowa deklaracja właściwości użytkowych</li> <li>- atest PZH</li> </ul>			<b>10 lat gwarancji Systemu Instalacyjnego QIK.</b>

rysunek wymiarowy / przyłącza / przekrój



charakterystyka robocza (hydrauliczna / elektryczna / itp.)

Rozmiar złączki	mm	16	20	26	32
wymiar L	mm	40,2	43	53	57
wymiar Z	mm	13	15,6	18	21,9
współczynnik Zeta		4,4	3	2,8	2,3
odpowiednik w długości rury	m	2	1,9	2,4	2,7